

9

旅游目的地信息化管理与智慧旅游

- ◆ 旅游目的地信息化与智慧旅游概念
- ◆ 智慧旅游在旅游目的地管理中的应用



第一节 旅游目的地信息化与智慧旅游概念

1

- 旅游目的地信息化

2

- 智慧旅游的发展历程

3

- 旅游信息化与智慧旅游的区别和联系



从信息化到旅游目的地信息化

旅游目的地信息化发展的历程

旅游目的地信息化发展展望



第一节 旅游目的地信息化与智慧旅游概念

一、旅游目的地信息化

(一) 从信息化到旅游目的地信息化

个人计算机

互联网及相关技术

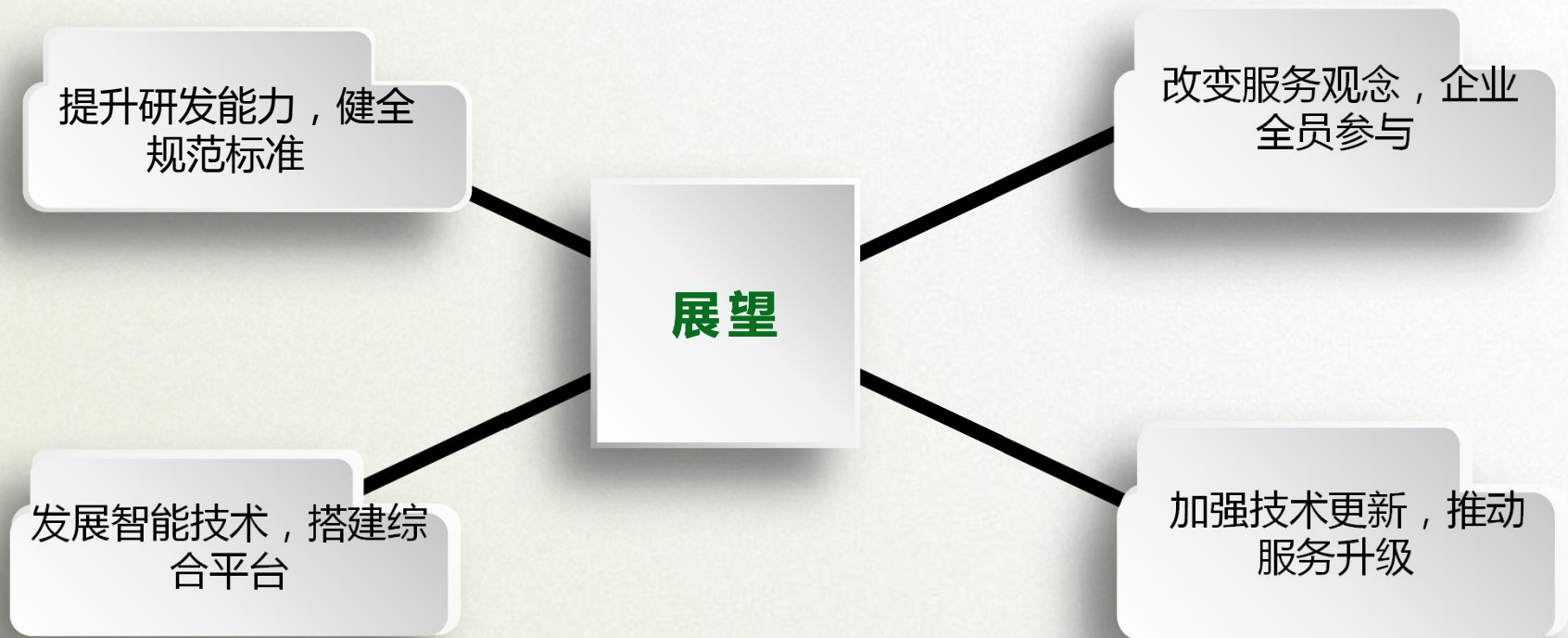
物联网技术



(二) 旅游目的地信息化发展的历程



(三) 旅游目的地信息化发展展望



1.智慧旅游提出的背景

2.智慧旅游的概念

3.智慧旅游的内涵和特征

4.智慧旅游的基本实施框架

5.智慧旅游的功能

6.智慧旅游的成功案例



网上购取



景点1游玩



景点2游玩

（一）智慧旅游提出的背景

随着科学技术的不断创新和发展，智能技术在全球迅速兴起，人类社会正从信息时代步入智能时代、以云计算、物联网、通信技术、人工智能等应用技术为代表的新一轮技术革命的到来，客观上催生了客源市场对旅游信息化的更高层次的需求，也为旅游业与信息技术产业的融合发展提供了契机和基础。智慧旅游正是在这样的时代背景下应运而生，并将在未来成为旅游信息化发展的必然趋势。



(二) 智慧旅游的概念



智慧旅游是一种将物联网、云计算、下一代通信网络、高性能信息处理、智能数据挖掘等技术应用于游客感知、行业管理、旅游产业发展等方面，使旅游物理资源和信息资源得到高度系统化整合和深度开发，并服务于游客、旅游企业、政府管理部门等面向未来的全新的旅游业态。

(三) 智慧旅游的内涵和特征

(1) 智慧旅游是物联网、云计算、移动通信、人工智能等信息通信技术在旅游业中的应用。

(2) 智慧旅游必须创新旅游服务、营销和管理理念。

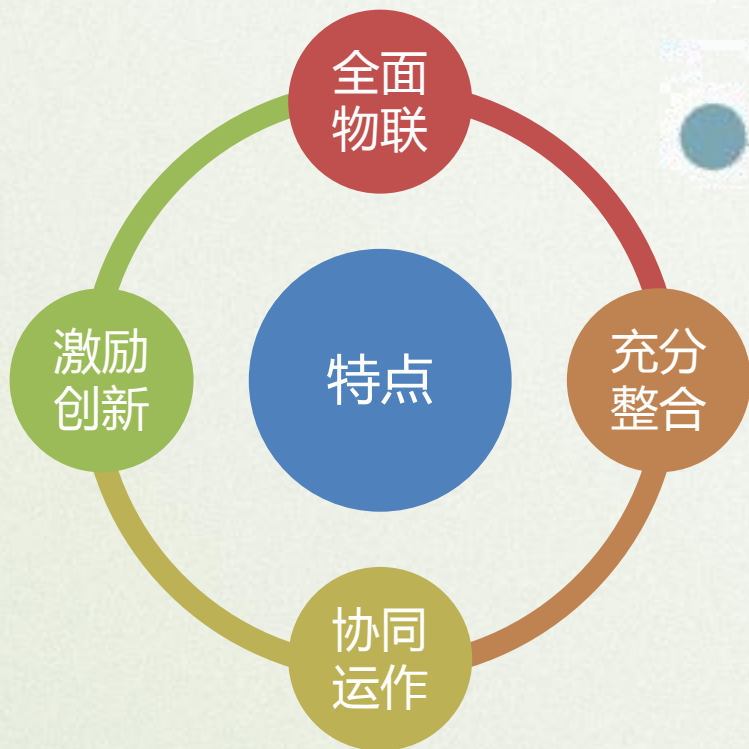
(3) 智慧旅游还必须充分配置和整理人、旅游物理资源、信息和资金等旅游产业资源，实现资源的有效共享和有效利用。

(4) 智慧旅游服务于公众、企业和政府部门。

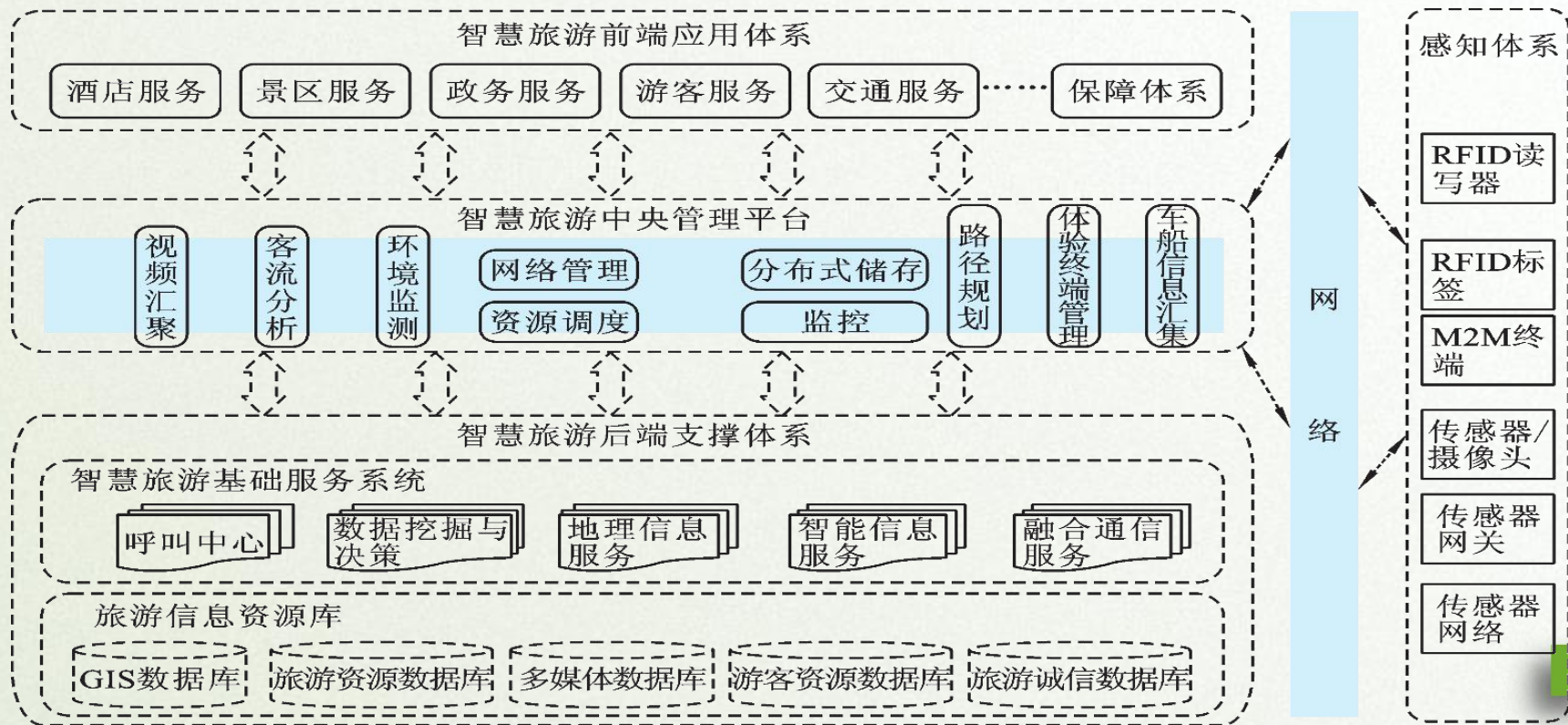
(5) 智慧旅游是一种高效、可持续发展的旅游生态系统，形成旅游的良性、健康的发展。



(三) 智慧旅游的内涵和特征



(四) 智慧旅游的基本实施框架



(五) 智慧旅游的功能



导航

导览

导游

导购



(六) 智慧旅游的成功案例

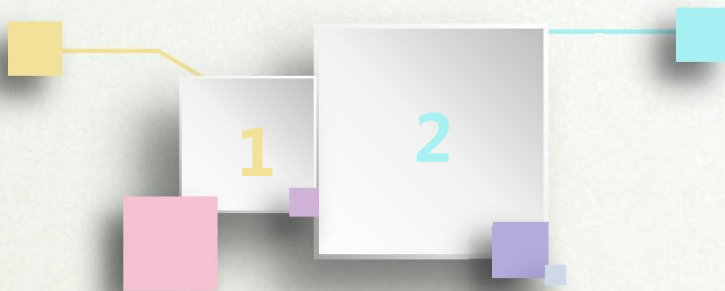
韩国 “I Tour
Seoul” 应用服
务系统

The diagram consists of two rectangular boxes connected by a black zigzag line. The left box is white with a grey border and contains the text '韩国 “I Tour Seoul” 应用服务系统'. The right box is solid green and contains the text '张家界智慧景区'. The zigzag line connects the right side of the white box to the left side of the green box.

张家界智慧景
区

旅游信息化是智慧旅游发展的基石

- 基础设施
- 系统构建
- 数据共享



智慧旅游是旅游信息化的延续

- 人性化
- 个性化
- 智能化



第二节 智慧旅游在旅游目的地管理中的应用

旅游目的地管理的
理念和内容

智慧旅游在旅游目
地管理中的应用



条件

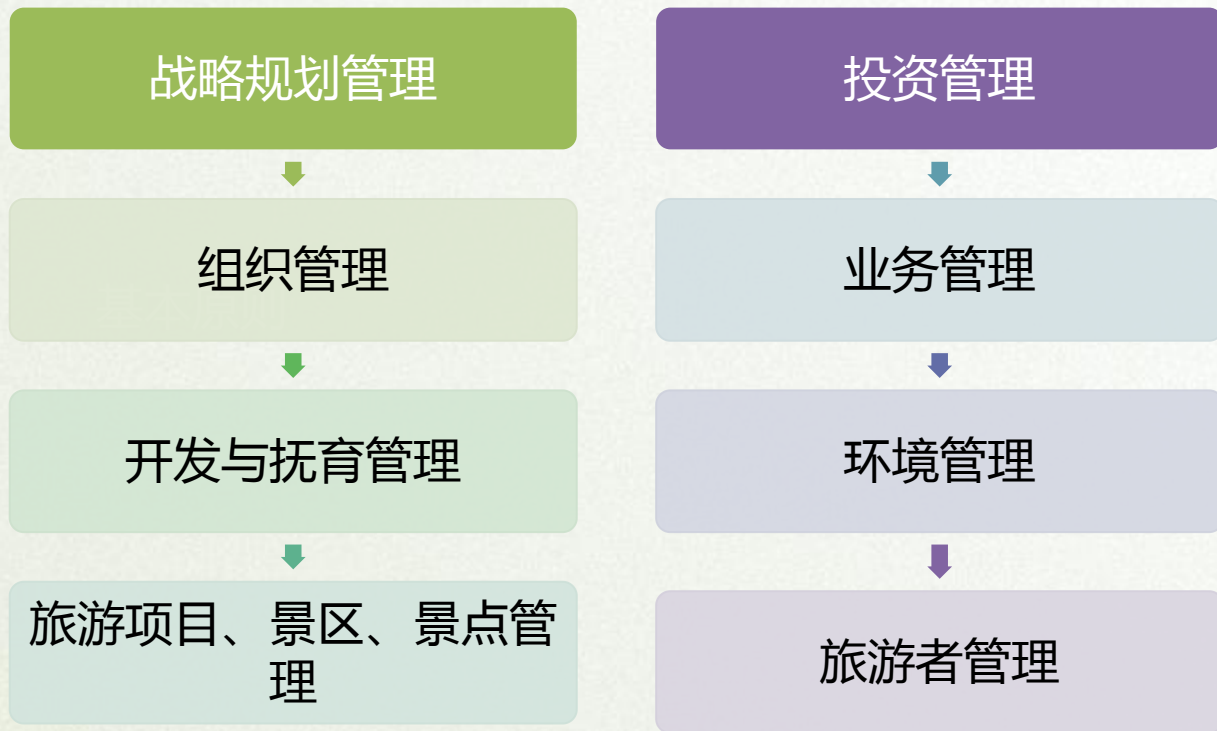
一是要拥有一定数量的旅游资源

二是要拥有各种与旅游资源性质相适应的地面旅游设施和交通条件

三是该地区具有一定的旅游需求流量



内容



1

洛阳老君山：“景区+互联网”运营模式



2

美国迪斯尼乐园试
行 MyMagic+ 智能
系统:跟踪猜测游客
喜好



本章小结

智慧旅游的概念起源于旅游目的地信息化概念,但区别于旅游目的地信息化。本章首先阐述了旅游目的地信息化与智慧旅游的概念,重点介绍了二者的区别与联系。围绕着智慧旅游在旅游目的地管理中的应用,本文结合洛阳老君山和美国迪斯尼乐园的案例进行了详细说明。